



Reach
KANAZAWA

2期メンバー 募集説明会

2018年 5月8日, 9日
地域連携推進センター

いったいどんな組織？

Reach
KANAZAWA

- ① 概要
- ② 活動内容
- ③ 活動目的
- ④ 募集要項

団体情報

昨年5月に設立された。
観光人材養成＋インバウンド推進を進めるための産学連携プロジェクト。

構成

広告会社:日本エージェンシー,
金沢大学生, 留学生からなる団体。

主な活動

- ・外国人向け英語ガイド
- ・ゲストハウス交流会
- ・酒蔵ガイド
- ・外国人観光客へのアンケート調査



Reach
KANAZAWA

サービスポリシー

Let's our hearts meet at KANAZAWA
金沢でココロ動く出逢いを！

団体情報

昨年5月に設立された。
観光人材養成＋インバウンド推進を進めるための産学連携プロジェクト。

構成

広告会社:日本エージェンシー,
金沢大学生, 留学生からなる団体。

主な活動

- ・外国人向け英語ガイド
- ・ゲストハウス交流会
- ・酒蔵ガイド
- ・外国人観光客へのアンケート調査

金沢大学ニュースリリース



各報道機関文教担当記者 殿

観光人材養成＋インバウンド推進＝地方創生 新しい観光教育プロジェクトを産学連携で実施！

このたび、金沢大学は、株式会社日本エージェンシーとの連携により、国際化に対応できる観光人材養成と地域のインバウンド（訪日外国人旅行）推進、そして若者の地域定着に資する、国内でも類を見ない新しいプロジェクト「REACH KANAZAWA」を実施します。

本プロジェクトは、2020年のオリンピックイヤーに向けた国の観光ビジョンに対応すべく進められている地域のインバウンド推進事業でのインターンシップを通じて、学生にインバウンド創出を実践的に学ぶ機会を提供し、地域の観光資源に新しい価値を付加できる観光人材を養成するとともに、いしかわの地域や人の魅力への理解を深め、学生の将来的な地域定着（地方創生）につなげていくことを目指しています。

団体情報

昨年5月に設立された。
観光人材養成＋インバウンド推進を進めるための産学連携プロジェクト。

構成

広告会社：株式会社日本エージェンシー
金沢大学生，留学生からなる団体。

主な活動

- ・外国人向け英語ガイド
- ・ゲストハウス交流会
- ・酒蔵ガイド
- ・外国人観光客へのアンケート調査

Reach KANAZAWAプロジェクト構成

(株) 日本エージェンシー

留学生，金沢大学生をアルバイトとして雇用

留学生

金沢の人，社会，文化に
ふれたい



金沢大学生

国際交流，地域観光に
携わりたい



日本人学生，留学生の交流の場！

① 概要

Reach KANAZAWAとは

Reach
KANAZAWA



コミュニケーションカンパニー 株式会社日本エージェンシー

設立	昭和49年10月3日
事業所	石川県金沢市新保本4-40 [営業本部]東京 [支局]福井・富山
資本金	150,000,000円
事業内容	広告を中心としたあらゆるコミュニケーション活動 ・新聞, TV, ラジオ, 雑誌, ウェブなどの広告媒体の取扱 ・広告制作・マーケティング調査・各種イベントプロデュース ・セールスプロモーション, 各種キャンペーンの企画・運営 ・ブランディングサポート・商品開発サポート
従業員数	60名

Reach
KANAZAWA

① 概要 Reach KANAZAWAとは

団体情報

昨年5月に設立された。
観光人材養成＋インバウンド推進を進めるための産学連携プロジェクト。

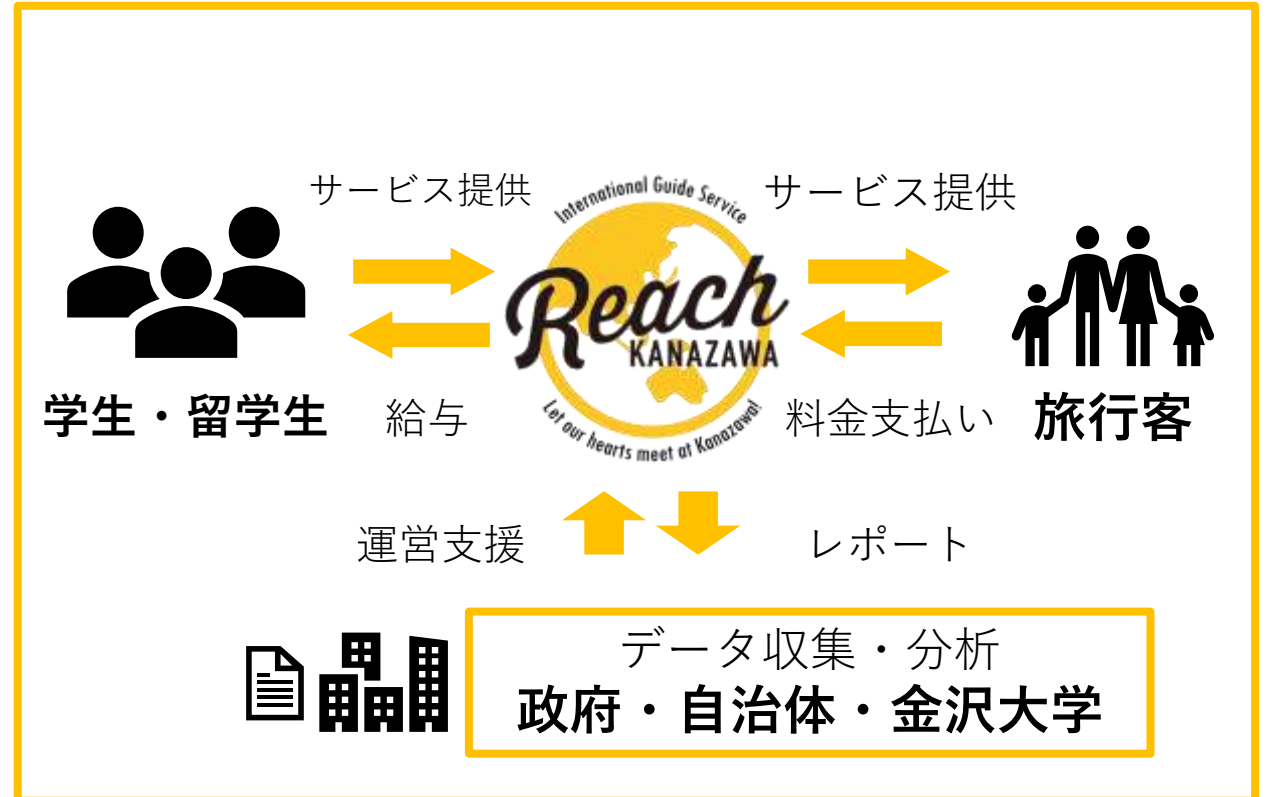
構成

広告会社：株式会社日本エージェンシー
金沢大学生，留学生からなる団体。

主な活動

- ・外国人向け英語ガイド
- ・ゲストハウス交流会
- ・酒蔵ガイド
- ・外国人観光客へのアンケート調査

サービス形態



目標は北陸のインバウンドコンサルティング！

どんなことをしている？

Reach
KANAZAWA

- ① 概要
- ② 活動内容
- ③ 活動目的
- ④ 募集要項

② 活動内容

定期活動

- ・ ミーティング

毎週金曜日 18時～20時

- ・ 交流会

ミーティング終了後
各国のご飯を一緒に作って食べる

不定期活動

- ・ ガイドツアー企画・運営
- ・ ゲストハウス交流会実施
- ・ バスツアー企画・運営
- ・ アンケート調査実施

企業の方も交えてミーティング



市内ガイドでお客さんとお昼



ツアー下見で白山へ



南加賀観光フォーラムでの発表



② 活動内容

定期活動

ミーティング

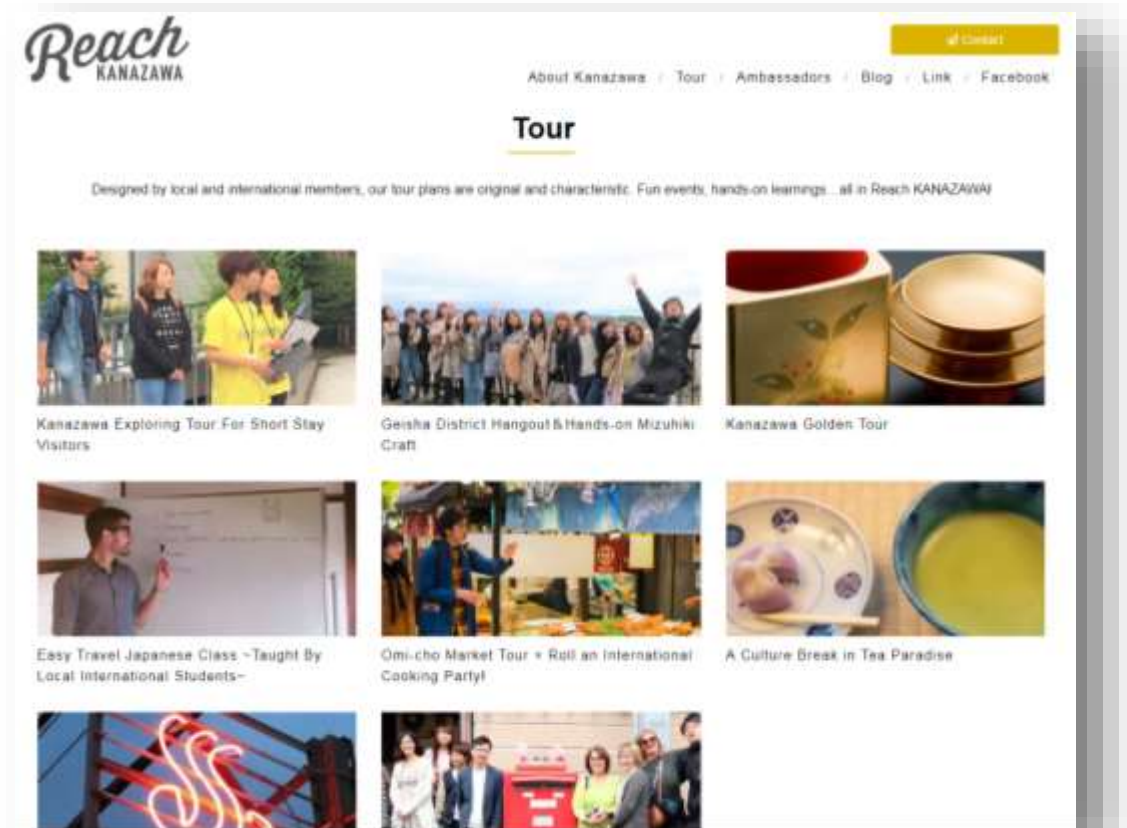
日時 毎週 金曜日 18:00～20:00
場所 石川県留学生交流会館（AEON近く）
一階 研修室

内容 **活動報告**
ツアー・ゲストハウスなどについて
3分プレゼンテーション（英語）
見つけた金沢のおすすめスポット
新しいツアー案・イベント提案

企画
提案されたアイデアの企画化

予定確認
翌月のツアーなどスケジュール調整

Webサイト



② 活動内容

定期活動

ミーティング

日時 毎週 金曜日 18:00～20:00
場所 石川県留学生交流会館（AEON近く）
一階 研修室

内容 **活動報告**
ツアー・ゲストハウスなどについて
3分プレゼンテーション（英語）
見つけた金沢のおすすめスポット
新しいツアー案・イベント提案
企画
提案されたアイデアの企画化
予定確認
翌月のツアーなどスケジュール調整

交流会

日時 ミーティング終了後（2週に1回）
場所 石川県留学生交流会館
キッチンスペース

内容 **準備**
担当者（交代制）がその日のメニュー、レシピを用意

調理 & 食事
各国のご飯を留学生と一緒に作って食べる

② 活動内容

不定期活動

ガイドツアー

協力先：(株)こころ旅, (株)Japan experience

内容 留学生と2人のペアでお客さんを案内します
時間 4時間程度
時給 1000円

- ハーフデートツアー

兼六園, 東茶屋街など有名どころをぐるっと。

- 買い物&料理ツアー

近江町市場で地物を買って、ゲストハウスで一緒に料理、食事をします。

- ガイド研修

旅行業務資格をもったプロからガイドの方法を勉強します。

ツアーは全て自分たちで企画・実施する。だから、

お客さんと行きたい場所、やりたいこと、楽しいことをツアーにできる！

市内ガイドでお客さんとお昼



団体の方を案内することも



② 活動内容

不定期活動

ゲストハウス交流会運営

協力先：(株)こみんぐる

内容 2人のペアで交流会の準備, 実施, 片付けをします。
時間 3時間半程度
時給 1000円

- たこ焼き & お好み焼きづくり, 日本酒テイasting

海外からのお客さんは, 日本の立派なホテル・レストランに行くことはあっても,
料理するチャンスはなかなかありません。

- 食事中的会話

ご飯を食べながらいろいろな話ができます。英語での会話に抵抗がある人も,
食べながらだと緊張がほぐれて楽しめますよ!

一緒に作って, 食べることは記憶に残りやすい。だから,

帰国後もSNSで連絡を取り合う“友達”になれるお客さんがたくさん!

たこ焼き・日本酒を楽しみます



古民家を改築した趣ある“旅音”



② 活動内容

不定期活動

酒蔵案内人

協力先：(株) 福光屋

内容 ツアー準備, 酒蔵案内アシスタント, 販売時の通訳
時間 3時間程度
時給 1000円

- **11月～4月の酒造りが行われる時期**
夏季に向けて協力できる**企画を考案中**です。
- **酒蔵案内, 日本酒テイasting**
酒蔵を案内しながら様々なことを話せます。
日本酒が好きな方にはおすすめのツアー。

日本酒の好きなお客さんを案内する。だから、

“日本酒”という日本伝統の文化を伝えるお手伝いができる！

酒蔵の中を案内



杜氏おすすめのお酒は格別



② 活動内容

不定期活動

南加賀観光リサーチ

協力先：南加賀商工観光推進協議会

内容 能美市・小松市・加賀市からの依頼で観光資源の調査を行った。
時間 4日間

- ・ 各所の名所，工房を留学生と巡った。
- ・ そこで見つけた魅力と，南加賀観光の課題および改善案を提案

北陸新幹線延線中の今，次の観光ターゲットは南加賀！

留学生向け就職説明会・大学間交流会 等 協力先：石川県

内容 県，金沢市からの依頼で留学生向け企業説明会に参加。
早稲田大学との交流会。新しい地方観光のためモデルツアー実施。

- ・ 学生目線で観光・起業をするアイデアを探った。

石川県・金沢市のサポートを受けて活動しています。

結び染め体験



日本企業についてディベート



② 活動内容

さまざまな企業と協力して様々な業務を行っています。

こころ旅：旅行会社
バスツアー企画，ガイドツアー指導

福光屋：酒蔵
訪日観光客の酒蔵案内サポート

Japan Experience：フランス旅行会社
欧米客のツアー案内

旅音：古民家ゲストハウス
週二回訪日観光客との交流会運営

HATCHi：東茶屋街ゲストハウス
ツアーインフォメーションデスクを設置

Travel Hub MIX：東京駅観光案内所
チラシ，ツアー受付設置

Reach
KANAZAWA



何のために？

Reach

KANAZAWA

- ① 概要
- ② 活動内容
- ③ 活動目的
- ④ 募集要項

金沢観光クイズ

- ① 金沢は外国人観光客に人気？ 金沢は東京-関西の ? .
- ② フランスでは「**日本** : ? の旅」がブーム.
- ③ 説明がないと, **アメリカ**人にとっての「雪つり」が「 ? 」.
- ④ 爆買いする**中国人**は買い物リストを持ってくる. **人気場所は** ? .
- ⑤ 急増している ? 食のニーズ.
- ⑥ ? は**欧米観光客の聖書**. 何はともあれトリップアドバイザー.

金沢観光クイズ

- ① 金沢は外国人観光客に人気？ 金沢は東京-関西の **トランジットスポット**.
- ② **フランス**では「**日本：建築の旅**」がブーム.
- ③ 説明がないと、**アメリカ人**にとっての「雪つり」が「**和風クリスマスツリー**」.
- ④ 爆買いする**中国人**は買い物リストを持ってくる. **人気場所は小松イオン**.
- ⑤ 急増している**ベジタリアン食**のニーズ.
- ⑥ **ロンリープラネット**は**欧米観光客の聖書**. 何はともあれトリップアドバイザー.

ガイド等のデータから、観光の現状を把握！

- ① 金沢の課題
- ②③④ 国籍による嗜好，視点の違い
- ⑤ 飲食店向けコンサルティング
- ⑥ 情報発信方法

③ 活動目的 訪日観光客のデータ分析

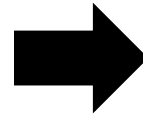
金沢、石川、北陸を訪れる観光客のReach独自データベースをもとに、対応性・多様性・専門性の高い**北陸インバウンドコンサルティング**を提供する

企業， 地方自治体



悩み

インバウンド（訪日観光客の集客）の波に乗り遅れたくない。しかし、集客方法が分からない。



Reach
KANAZAWA



ニーズに合わせた**訪日観光客アンケート**



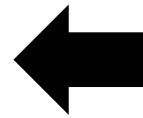
独自の**データベース**を蓄積，活用



観光客と直に触れ合う**研究チーム**による調査・分析



オリジナルツアー企画・運営



解決

- **集客方法**の確立
- **収益**の向上
- 訪日観光客**リピート率**向上
- **地域認知度**アップ



こんな方, 探してます!

Reach
KANAZAWA

- ① 概要
- ② 活動内容
- ③ 活動目的
- ④ **募集要項**

④ 募集要項 学生にとってのReach KANAZAWAとは

Reach KANAZAWAに参加すれば、

国際交流ができる

コミュニケーション能力が身につく
言語力が身につく

地域・観光ガイドに関われる

地域貢献ができる
自分が住む町，金沢に詳しくなる

企画とその**販売**を学べる

売れるコンテンツとは何かを学べる
マーケティングを学べる
プレゼンの技術が身につく

やるき，才能，特技をReach KANAZAWAで活かしてみませんか？

④ 募集要項

求める人材

- 国際交流・地域観光に興味がある方
- イベント企画，団体運営に興味がある方
- 週一回のミーティングに参加可能な方
(毎週金曜日)
- 日本語，簡単な英語での会話が可能な方

選考方法 給与があるため，形式的に必要

- 志望理由書（今日配布）
所属，志望理由，やりたいことなどの記入。
- 面接 5月15日，16日 16:30-17:30
二人ずつの簡単な面接を行います。
自己紹介だけ英語でしていただきます。

交流会 留学生とトルコ料理に挑戦！

期日 5月11日（金）18:00
場所 角間キャンパス 先魁 交流ホール
持ち物 料理のできる格好でご参加ください

内容 金沢大学の留学生が参加します。
今回の交流会ではトルコのスープ，
タコスなどを作ります！



業務上，英語は必要になりますが苦手でもやる気さえあれば大丈夫！まずは交流会と一緒に練習しましょう！



2期メンバー募集 説明会

2018年 5月8日, 9日
地域連携推進センター

Reach
KANAZAWA

Let's our hearts meet at KANAZAWA
金沢でココロ動く出逢いを！